

TRIMOTERM

Brandschutzsystem für Außen-, Innenwände und Dächer

GESAMTLÖSUNG FÜR WAND UND DACH

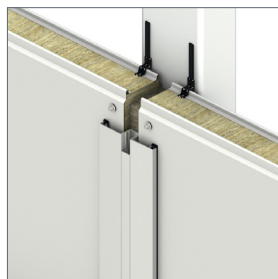
- Umfassende Anwendungsmöglichkeiten und zusätzliche Funktionsoptionen
- Große Auswahl an Zubehörteilen für Anschlüsse, individuelle Lösungen, vorgefertigte Ecken, Aluminiumprofile und Sonderdetails
- Vielseitiges eigenständiges System oder tragendes Wandgerüst für sekundäre architektonische Profilverkleidungen und Fassadenlösungen
- Große Vielfalt an Profilen für kreative architektonische Gestaltungsmöglichkeiten

MAXIMALE SICHERHEIT

- Nicht brennbarer Mineralwolle-Dämmkern der Klasse A1
- Hochleistungsdämmung mit U-Werten bis zu 0,15 W/m²K
- Außergewöhnliche Feuerbeständigkeit bis zur Klasse EI240 Minuten Dichtigkeit und Dämmung
- Fortschrittliche Wärme- und Schalldämmung und strukturelle Überbrückungsleistung
- Äußerst hohe Luft- und Wasserdichtheit

ANWENDUNGSFÄLLE

Die häufigste Verwendung und Produktleistung ist in Lager-, Industrie- und Geschäftsgebäuden. Es eignet sich auch für den Einsatz in den anspruchsvollsten Umgebungen, wie z. B. in der Lebensmittel- oder Pharmaindustrie, in Kraftwerken, in der Öl- und Gasindustrie und vielen anderen.



TRIMO D.O.O.

PRIJATELJEVA CESTA 12
8210 TREBNJE, SLOVENIA
T: +386 (0)7 34 60 200
trimo@trimo-group.com
www.trimo-group.com

TRI
MO
TRIMOTERM



NACHHALTIGE UND DAUERHAFTGE GEBÄUDEHÜLLE



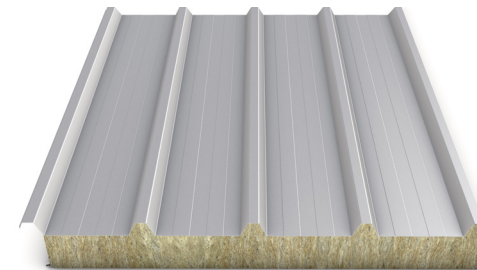
TRIMOTERM FTV

	ANWENDUNG	gedämmte Fassade, Flachdach*, Außenuntersicht, Innenwand, Innenraumdecke
	FUNKTIONSOPTION	FIRE / Feuerwiderstands, SOUND / Akustik, BLAST / Explosionsschutz, BASE / Backing wall, FOOGIENE / Hygiene
	INSTALLATION	horizontal vertikal gerundet
	ZWISCHENBEFESTIGUNG	sichtbare
	BREITE (M)	600 - 1200 mm
	LÄNGE (L)	bis zu 14m
	PANEELSTÄRKE (T)	50 - 250 mm
	AUßENOBERFLÄCHE	G, S, M, M3, M8, V, V2, V6
	INNENOBERFLÄCHE	G, S, M2, V, V2, V6, perforiert
	FEUERWIDERSTANDSKLASSE	bis zu EI 240
	BRANDVERHALTEN	A2-s1, d0
	U-WERT	so niedrig wie 0.15 W/m²K
	SCHALLDÄMMWERT Rw (C:Ctr)	bis zu 32 dB [-2;-4]
	WASSERUNDURCHLÄSSIGKEIT	Klasse A (1200 Pa)
	LUFTDICHTIGKEIT	n=1.5: C=0.00005
	RECYCLINGFÄHIGKEIT	bis zu 99%
	EINBRUCHSCHUTZKLASSE	RC3
	ZERTIFIKATE	CE, FM, VKF, Z-19.52-2457, Herstellererklärung zur DGNB-Konformität der Trimo-Paneele
	ERGÄNZUNGEN	ArtMe, Dekorelemente
	BIM	Ja



TRIMOTERM FTV HL

	ANWENDUNG	gedämmte Fassade, Innenwand, Außenuntersicht, Innenraumdecke
	FUNKTIONSOPTION	FIRE / Feuerwiderstands, SOUND / Akustik
	INSTALLATION	horizontal vertikal gerundet
	ZWISCHENBEFESTIGUNG	verdeckte
	BREITE (M)	600 - 1100 mm
	LÄNGE (L)	bis zu 14m
	PANEELSTÄRKE (T)	50 - 250 mm
	AUßENOBERFLÄCHE	G, S, M, M3, M8, V, V2
	INNENOBERFLÄCHE	G, S, M2, V, V2, perforiert
	FEUERWIDERSTANDSKLASSE	bis zu EI 240
	BRANDVERHALTEN	A2-s1, d0
	U-WERT	so niedrig wie 0.15 W/m²K
	SCHALLDÄMMWERT Rw (C:Ctr)	bis zu 31 dB [-2;-4]
	WASSERUNDURCHLÄSSIGKEIT	Klasse A (1200 Pa)
	LUFTDICHTIGKEIT	n=0,95; C=0,00504
	RECYCLINGFÄHIGKEIT	bis zu 99%
	EINBRUCHSCHUTZKLASSE	RC3
	ZERTIFIKATE	CE, FM, VKF, Z-19.52-2457, Herstellererklärung zur DGNB-Konformität der Trimo-Paneele
	ERGÄNZUNGEN	ArtMe, Dekorelemente
	BIM	Ja



TRIMOTERM SNV

	ANWENDUNG	Satteldach
	FUNKTIONSOPTION	FIRE / Feuerwiderstands, SOUND / Akustik
	INSTALLATION	Satteldach
	ZWISCHENBEFESTIGUNG	sichtbare
	BREITE (M)	1000 mm
	LÄNGE (L)	bis zu 14 m**
	PANEELSTÄRKE (T)	60 - 240 mm
	AUßENOBERFLÄCHE	trapez-formig
	INNENOBERFLÄCHE	G, S, M2, V, V2, perforiert
	FEUERWIDERSTANDSKLASSE	bis zu EI 120, REI 180***
	BRANDVERHALTEN	A2-s1, d0
	U-WERT	so niedrig wie 0.16 W/m²K
	SCHALLDÄMMWERT Rw (C:Ctr)	bis zu 31 dB [-1;-3]
	WASSERUNDURCHLÄSSIGKEIT	Klasse B (900 Pa)
	LUFTDICHTIGKEIT	n=1.0: C=0.00019
	RECYCLINGFÄHIGKEIT	bis zu 99%
	EINBRUCHSCHUTZKLASSE	RC3, als Wand getestet
	ZERTIFIKATE	CE, FM, VKF, Z-19.52-2457, Herstellererklärung zur DGNB-Konformität der Trimo-Paneele
	ERGÄNZUNGEN	/
	BIM	Ja

* Systemlösung für Flachdach mit zusätzlicher Folie

** mit Möglichkeit vom Rückschnitt

*** Schrägdach-Anwendung